

仅有助于简便保养的一个提升缸

已封闭的货叉尖

批量快速提升（至120 kg）



## AMX 10/10e

剪床手动叉车 (1.000 kg)

叉车可作为手动叉车、升降台、准备台和工作台使用：

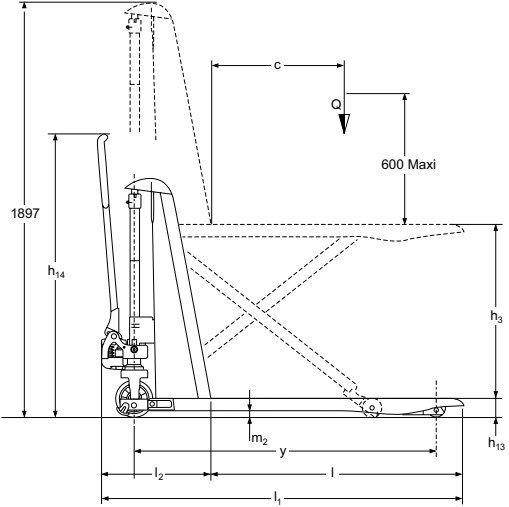
- 方向盘：ø 170 mm，可选择尼龙、橡胶或聚氨酯轮胎。
- 承载滑轮：ø 82 mm，尼龙或聚氨酯轮胎。
- 通过额外承重腿锁固，起升高度至800 mm。
- 提升及下降：用0.5kW起升电机手动或电动液压。
- 货叉齿：用封闭的货叉尖实现坚固、抗扭转的设计。

- 电瓶（仅供AMX 10e）：70 Ah C5，免保养。
- 用手动液压系统的AMX 10：少许操纵杆运动可让荷载到达最佳工作高度。从某特定货叉高度起，通过附加承重腿锁固剪床叉车。
- 配有电动液压系统的AMX 10e：若工作高度多变，建议使用配有电机的剪床叉车。可通过操作按钮快速重调工作高度。

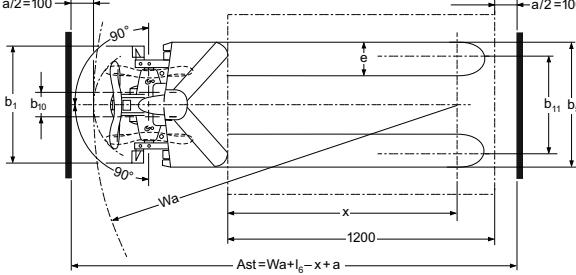
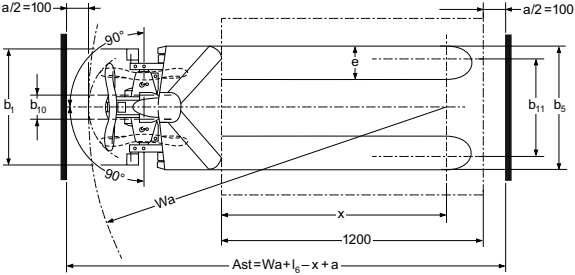
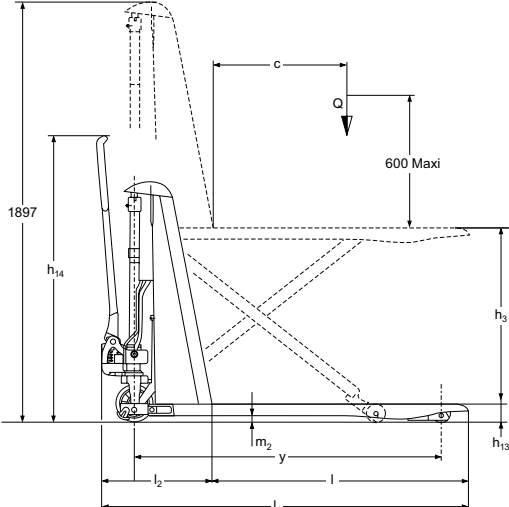
**JUNGHEINRICH 永恒力**

# AMX 10/10e

AMX 10



AMX 10e



# 技术参数表（根据VDI 2198）

				Jungheinrich		
标识	1.1	制造商（缩写）				
	1.2	生产商的型号标识		AMX 10	AMX 10e	
	1.3	驱动装置		电动		
	1.4	手动/步行/站立/坐式操作，拣选车				
	1.5	额定荷载/货物	Q	t	1	
	1.6	荷载中心距	c	mm	600	
	1.8	荷载间距	x	mm	1.030	
	1.9	轮距	y	mm	1.383	
	重量	2.1	自重		157	195
2.2		满载轴负荷，前/后		406 / 751	443 / 752	
2.3		空载轴负荷，前/后		101 / 56	136 / 59	
车轮 / 行驶装置	3.1	叉车轮胎		N,C,V		
	3.2	前轮尺寸		Ø 170 x 50		
	3.3	后轮尺寸		Ø 82 x 62		
	3.4	辅轮（尺寸）		Ø 82 x 62 <sup>2)</sup>		
	3.5	车轮数量，前/后（x = 已驱动）		2/2		
	3.6	前轮轨距	b <sub>10</sub>	mm	109	
	3.7	后轮轨距	b <sub>11</sub>	mm	440	
基本尺寸	4.4	起升高度		h <sub>3</sub> mm 714		
	4.5	门架伸展高度		h <sub>4</sub> mm 1.897		
	4.9	操纵杆位于行驶位置时的高度（最小/最大）		h <sub>14</sub> mm 1.299		
	4.15	下降高度		h <sub>13</sub> mm 86		
	4.19	总长		l <sub>1</sub> mm 1.650		
	4.20	长度，包括货叉背部		l <sub>2</sub> mm 500		
	4.21	总宽度		b <sub>1</sub> /b <sub>2</sub> mm 560		
	4.22	货叉齿尺寸		s/e/l mm 53 / 150 / 1.150		
	4.25	货叉外距		b <sub>5</sub> mm 560 <sup>1)</sup>		
	4.32	轮距中点离地间隙		m <sub>2</sub> mm 30		
4.34	托盘为800 x 1200（沿货叉）时的堆垛通道宽度		A <sub>st</sub> mm 2.005			
4.35	转弯半径		W <sub>a</sub> mm 1.635			
性能参数	5.2	提升速度（满载/空载）		m/s 0,03 / 0,05		
	5.3	下降速度（满载/空载）		m/s 0,11 / 0,04 0,13 / 0,05		
电气系统	6.2	起升电机，S3 15%时的功率		kW 0,0 0,5		
	6.3	蓄电池符合DIN 43531/35/36 A、B、C，无				
	6.4	蓄电池电压/额定容量K5		V/Ah 12 / 70		
	6.5	蓄电池重量		kg 0 24		

1) 也可实现680 mm

2) 侧面支撑滚轮

3) 安装充电器

4) 电动或手动起升

此型号清单符合VDI指令2198，只列出标准设备的技术数值。不同的轮胎、不同的提升门架、附加装置等可能得出其他数值。

# 利用优势



## 简化操作

习惯左手或右手操作的操作人员都能轻松使用这些便捷的操作元件。采用特殊下降阀可以灵活或定量降低载荷。

## 有益背部的起升高度

需要大幅度俯身和抬起重物的活动有损健康。AMX 10/AMX 10e的工作高度可以调整到

800 mm。从而可保证您的背部健康。使用剪床叉车可另外配备侧面支撑滚轮，在升起状态下也可实现此过程。

## 轻松起升和下降

可利用0.5 kw起升电机选择手动液压(AMX 10)或电动液压(AMX 10e)进行起升操作。泵总成配有内置气罐。泵总成中的下降阀可借助手柄灵活降

下。限压阀可保证液压设备安全，防止超负荷。

## 电瓶和充电器(AMX 10e)

通常情况下安装电子充电整流器。可在任意230 V插座给免维护电瓶(70 Ah)充电。终止充电过程后，充电器自动关闭。

## 永恒力叉车(上海)有限公司

上海市普陀区绥德路2弄12号楼  
邮编: 200331  
电话: 86-21-2602 0300  
传真: 86-21-2602 0301  
咨询热线: 800-820-2370

info@jungheinrich.cn  
www.jungheinrich.cn

位于德国诺德施泰特和慕斯堡的生产工厂均通过ISO 9001/14001 认证

ISO 9001  
ISO 14001

"CE标识" 永恒力叉车均符合欧洲安全法规认证



**JUNGHEINRICH 永恒力**